



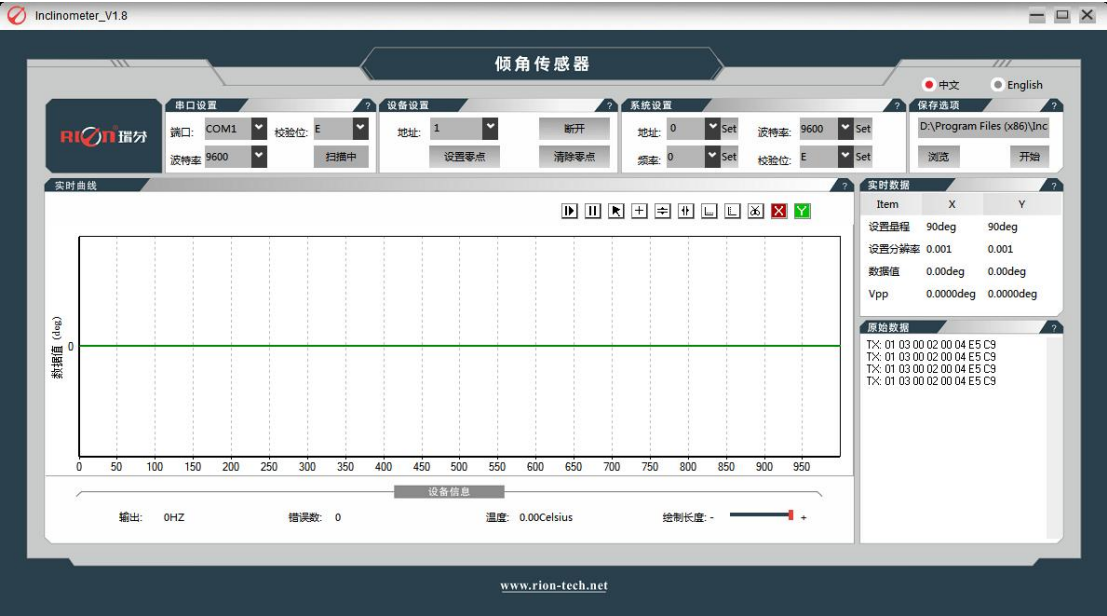
V1.8

瑞芬倾角传感器 MODBUS 协议通用上位机软件
上位机软件使用说明书

► 瑞芬倾角传感器上位机软件

一、软件界面介绍

上位机界面(图 1-1) 如下，主要有由串口设置区、设备设置区、系统设置区、保存选项、实时曲线区、实时数据区及原始数据区组成。鼠标移至栏目“？”处的提示消息为各栏目的内容说明，使用前请自行设置正确的量程与分辨率。以下为分步操作介绍：



(图 1-1)

二、操作步骤

软件设置界面，如（图 1-2）所示：下面介绍操作步骤：



(图 1-2)

第一步设置：串口设置（图 1-3）

- ① 打开软件后，选择对应的端口；
- ② 选择串口当前校验方式(N、O、E，出厂默认是 N)
- ③ 选择设备当前波特率(2400、4800、9600、19200、38400、115200 出厂默认是 9600)
- ④ 点击按钮**打开**端口。



(图 1-3)

第二步设置：设备设置（图 1-4）

- ① 填写设备地址；
- ② 点击**连接**按钮设备，若操作正确，则能看到数据刷新。
- ③ 设置设备零点；
- ④ 清除设备零点；

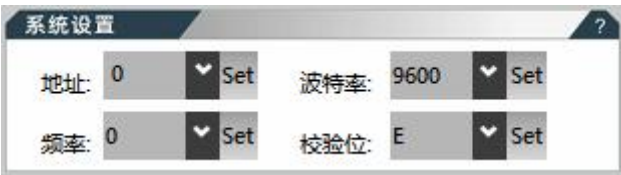


(图 1-4)

第三步设置：系统设置（图 1-5）

该区作用是客户根据需要对设备进行设置，设置成功则有提示，失败无反馈。

- ① 设置设备波特率；
- ② 设置设备地址；
- ③ 设置设备频率；
- ④ 选择产品当前校验方式(N、O、E，出厂默认是 N)



(图 1-5)

第四步设置：保存文件（图 1-6）

编辑框所示为文件路径，可点击浏览按钮选择存储路径，选择之后点击开始按钮保存数据，打开目录即可找到产品名+DATA+日期的 CSV 文件，文件内容为 XY 轴数据、温度以及时间。

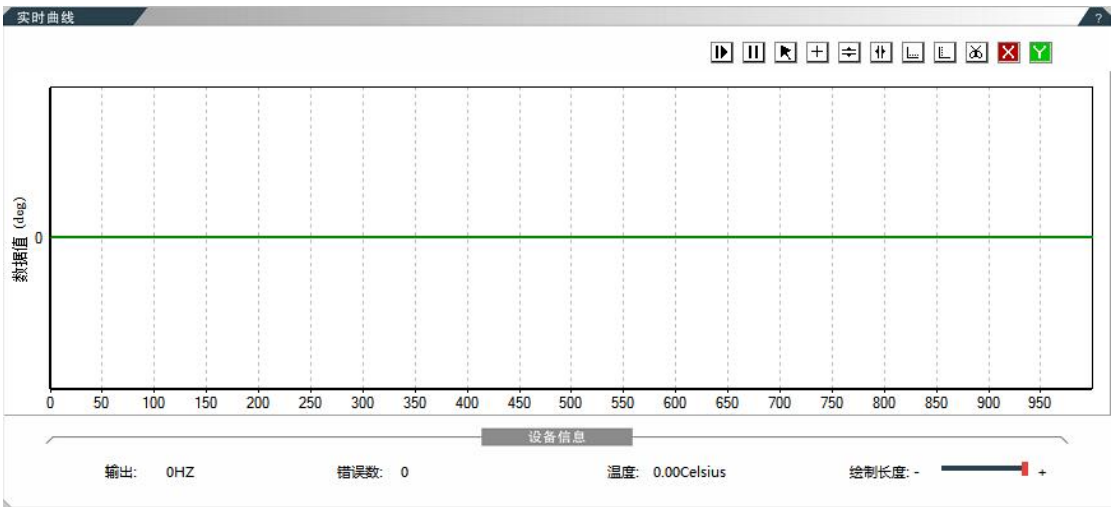


(图 1-6)

三、显示区域介绍

(1) 实时曲线

如(图 1-7)所示，显示实时数据波形，横轴为时间，纵轴为数据值，鼠标左键单击右下拉动可放大绘图区，右键单击移动绘制区。



(图 1-7)

- a. 右上角工具条依次功能依次为开始、暂停、显示鼠标、显示十字光标、启用/关闭横轴卡尺、启用/关闭纵轴卡尺、启用/关闭横坐标刻度、启用/关闭纵坐标刻度、截图、绘制/关闭 X 轴数据、绘制/关闭 Y 轴数据。图片保存在软件 Picture 文件下。
- b. 左下角为数据输出频率及输出出错计数；
- c. 若无温度数据，则忽略。
- d. 右下角为数据单位切换、绘制波形长度。

(2) 实时数据 (图 1-8)

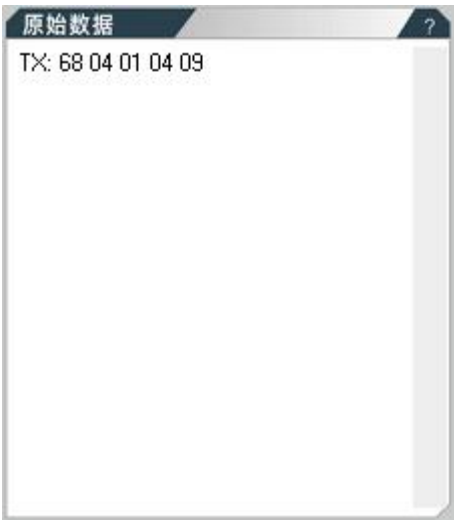
点击栏目设置设备量程、分辨率，显示实时数据。

实时数据 ?		
Item	X	Y
设置量程	-	-
设置分辨率	0.001	0.001
数据值	0.00deg	0.00deg
Vpp	0.0000deg	0.0000deg

(图 1-8)

(3) 原始数据 (图 1-9)

串口数据打印功能。



(图 1-9)



深圳 • 瑞芬

地址：深圳市宝安区福海街道大洋路 90 号中粮（福安）机器人智造产业园 1 栋&6 栋

电话：0755-29657137 0755-29761269

传真：0755-29123494

邮箱：sales@rion-tech.net

官网：www.rionsystem.com

北京 • 瑞芬

地址：北京市海淀区上地信息产业基地三街中黎科技园 1 号楼 A 段 245

电话：010-62988656 188 1022 2938

传真：010-62981613

邮箱：sales@rion-star.com

网址：www.rion-star.com

上海 • 瑞芬

地址：上海市浦东新区张江高科科苑路 151 号华强大厦 3 楼

电话：021-50871186 150 0015 4260

传真：021-50871186

邮箱：huasheng@rion-tech.net

全国售后技术服务：199 2529 5781