

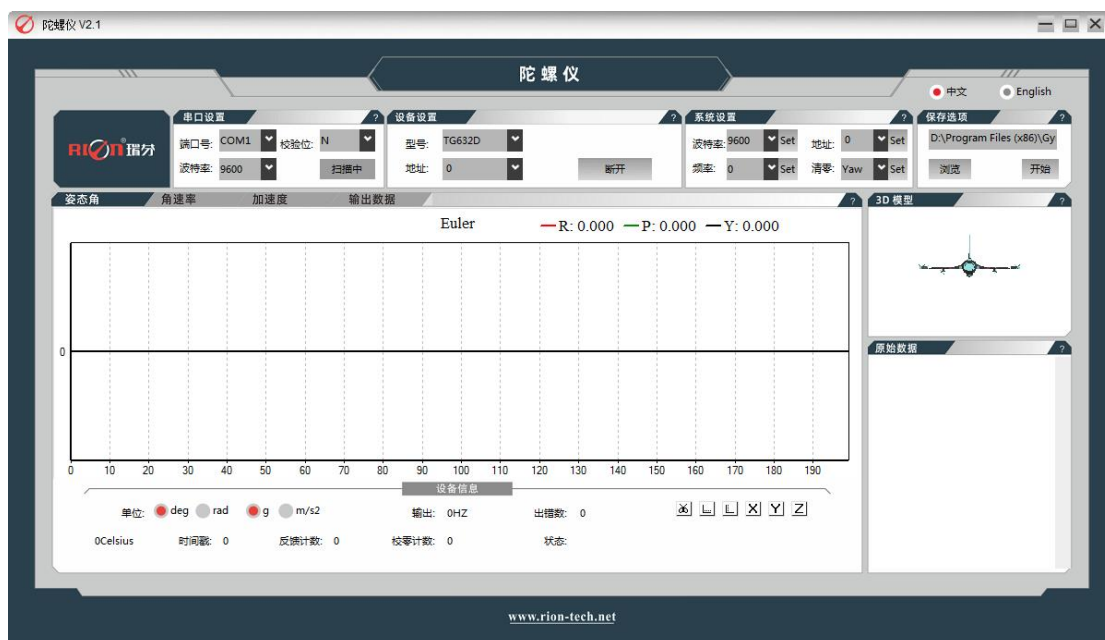


V2.1

**瑞芬陀螺仪 68 协议上位机软件**  
**使用说明**

## ▶ 瑞芬陀螺仪上位机软件

上位机界面整体视图如下，主要有由串口设置、设备设置、系统设置、保存选项、3D 模型、原始数据区及主功能区组成。标移至栏目“？”处的提示消息为各栏目的内容说明，下面逐一介绍各区内内容。



### 1：串口设置

端口号：选择设备对应的 COM 口；

波特率：选择设备当前波特率(9600、19200、38400、115200、230400/256000，出厂默认是 9600)；

校验位：选择设备当前校验方式(NONE、

ODD、EVEN 出厂默认是 NONE)；

打 开：打开所设置的端口。



### 2：设备设置

型号：选择设备型号；

地址：设置设备地址；

连接：确认连接设备。



### 3：系统设置

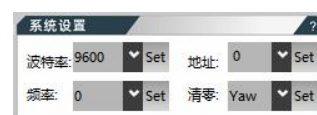
该区作用是客户根据需要对设备进行设置，设置成功则有提示；

波特率：设置设备波特率(9600、19200、38400、115200、230400/256000，出厂默认是 9600)；

地址：设置设备地址；

频率：设置数据输出频率，(自动模式：为指令设置频率；问答模式：为询问频率)；

清零：清除当前方位数据。



## 4：保存选项

浏览：选择保存文件路径；

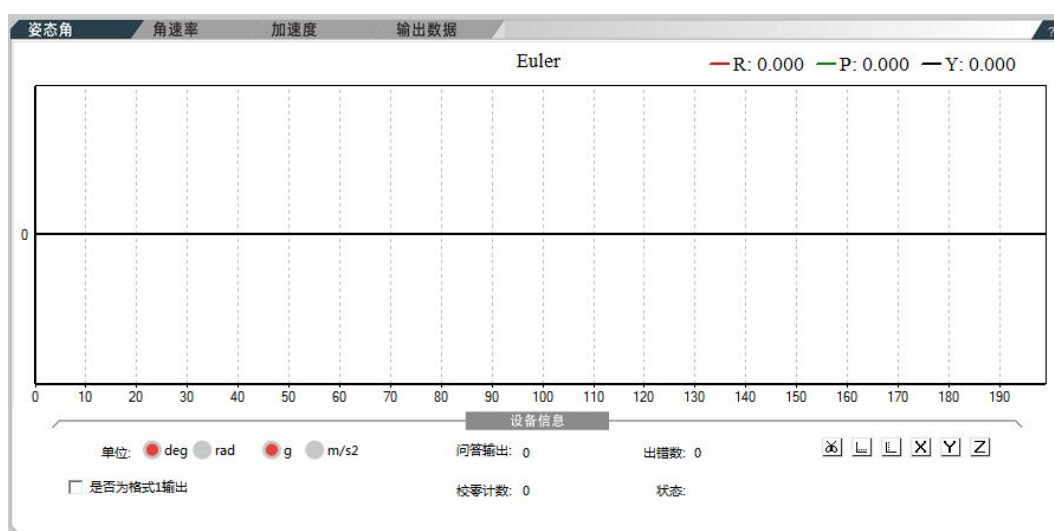
开始：开始保存数据。



## 5：主功能区波形绘制界面

如下图所示，显示实时数据波形，横轴为计数值，纵轴为数据值，鼠标左键单击右下拉动可放大绘图区，右键单击移动绘制区。

- 右下角工具条依次功能依次为截图、启用/关闭横坐标刻度、启用/关闭纵坐标刻度、绘制/关闭 X 轴数据、绘制/关闭 Y 轴数据、绘制/关闭 Z 轴数据；
- 左下角为数据单位切换、数据输出频率及输出出错计数；
- 下方为选择设备输出是否为格式一、设备校零计数以及状态。



## 6：主功能区输出数据界面

如下图所示，显示设备所有实时数据。此页面可设置默认输出项。



### 7：3D model

3D 动态显示设备姿态。

### 8：Original Data

如上图所示，串口数据打印功能。



#### **深圳 · 瑞芬**

地址：深圳市宝安区福海街道大洋路 90 号中粮（福安）机器人智造产业园 1 栋&6 栋

电话：0755-29657137    0755-29761269

传真：0755-29123494

邮箱：sales@rion-tech.net

官网：www.rionsystem.com

#### **北京 · 瑞芬**

地址：北京市海淀区上地信息产业基地三街中黎科技园 1 号楼 A 段 245

电话：010-62988656    188 1022 2938

传真：010-62981613

邮箱：sales@rion-star.com

网址：www.rion-star.com

#### **上海 · 瑞芬**

地址：上海市浦东新区张江高科科苑路 151 号华强大厦 3 楼

电话：021-50871186    150 0015 4260

传真：021-50871186

邮箱：huasheng@rion-tech.net

**全国售后技术服务：199 2529 5781**